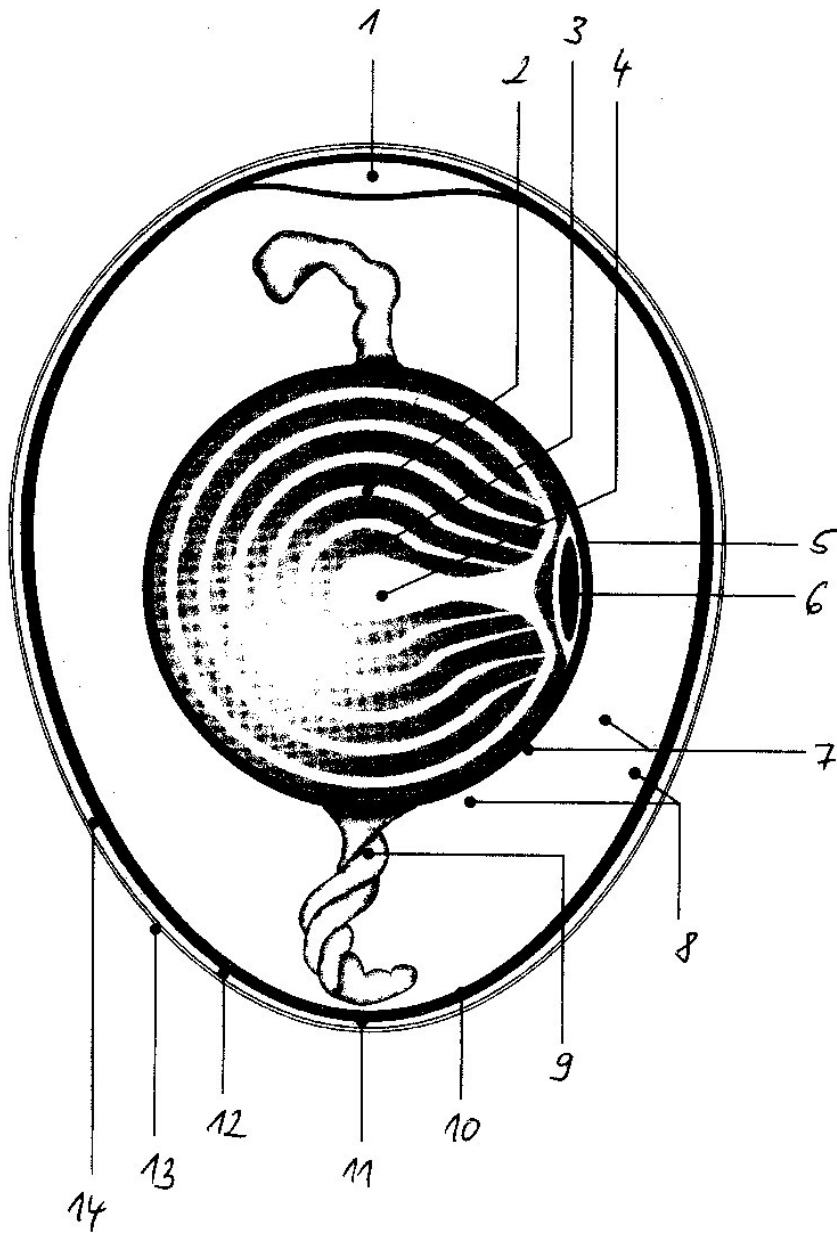


## Schematischer Aufbau eines Hühnereies



- 1 Luftkammer
- 2 weiße Dotterfraktion
- 3 gelbe Dotterfraktion
- 4 Latebra
- 5 Dottermembran
- 6 Keimscheibe mit Keimbläschen
- 7 zähflüssige Eiklarfraktion

- 8 dünnflüssige Eiklarfraktion
- 9 Hagelschnur
- 10 Eimembran
- 11 Schalenmembran
- 12 Poren
- 13 Schutzschicht ( Cuticula )
- 14 Kalkschale